

Zählhilfe Insektensommer

Erste Zählung 04.06. bis 13.06.2021

Insekten zählen

- **Wo:** Notiere alle Insekten, die du in deinem Beobachtungsraum entdecken kannst. Der Beobachtungsraum sollte **maximal zehn Meter im Umkreis** umfassen.
- **Wie:** Gib von jedem Insekt die **höchste Anzahl** an, die du entdecken und bestimmen kannst.
- **Wie lange:** Für das Beobachten und Zählen der Tiere solltest du dir **maximal eine Stunde** Zeit nehmen.

Insekten melden

Es gibt zwei digitale Möglichkeiten, die Meldung beim NABU einzureichen.*

Schicke deine Ergebnisse per **Web-App** „Insektensommer“ (neu!) oder per **Online-Formular** an den NABU. Beides findest du unter www.insektensommer.de.

Bis **20. Juni 2021** kannst du online und per App Insekten melden.

* Meldungen per Post, E-Mail oder per Telefon sind nicht möglich.

2x falten und in die Tasche stecken! →

Zähl-Beispiel:

1) Wenn du zwei Flurfliegen zur gleichen Zeit siehst, kreuze 1 und 2 an.

3 4

2) Wenn du danach vier Flurfliegen gleichzeitig siehst, kreuze bis zum Feld 4 an, nicht bis 6.

3) Wenn du später drei Flurfliegen siehst, bleibe bei 4 und kreuze **nicht** 7 an.

7

Weitere Insekten | Anzahl

1 2 3
 4 5 6
 7 8 9
 10 11 12
 13 14 15

1 2 3
 4 5 6
 7 8 9
 10 11 12
 13 14 15

1 2 3
 4 5 6
 7 8 9
 10 11 12
 13 14 15

1 2 3
 4 5 6
 7 8 9
 10 11 12
 13 14 15

Unsere Top 8



Tagfauenaug

1 2 3
 4 5 6
 7 8 9
 10 11 12
 13 14 15
 16 17 18



Admiral

1 2 3
 4 5 6
 7 8 9
 10 11 12
 13 14 15
 16 17 18



Steinhummel

1 2 3
 4 5 6
 7 8 9
 10 11 12
 13 14 15
 16 17 18



Hainschwebfliege

1 2 3
 4 5 6
 7 8 9
 10 11 12
 13 14 15
 16 17 18



Asiatischer Marienkäfer

1 2 3
 4 5 6
 7 8 9
 10 11 12
 13 14 15
 16 17 18



Blutzikade

1 2 3
 4 5 6
 7 8 9
 10 11 12
 13 14 15
 16 17 18



Florfliege

1 2 3
 4 5 6
 7 8 9
 10 11 12
 13 14 15
 16 17 18



Lederwanze

1 2 3
 4 5 6
 7 8 9
 10 11 12
 13 14 15
 16 17 18

Zählhilfe Entdeckungsfrage

Erste Zählung 04.06. bis 13.06.2021

Asiatischer oder 7-Punkt-Marienkäfer: Welchen kannst du häufiger entdecken?

Marienkäfer zählen und melden:

Der 7-Punkt- und der Asiatische Marienkäfer sind die beiden häufigsten Marienkäferarten in Deutschland. Vielerorts verdrängt der durch den Menschen eingeführte Asiatische Marienkäfer den 7-Punkt-Marienkäfer und andere heimische Arten.

Um herauszufinden, wie weit die invasive Art verbreitet ist, zählen wir deutschlandweit die Individuen beider Arten und errechnen das Verhältnis.

Wo, wie, wie lange:

Nimm dir maximal eine Stunde Zeit und zähle die jeweils höchste Anzahl der verschiedenen Marienkäferarten, die du in einem Umkreis von maximal zehn Metern finden kannst.

Schicke deine Ergebnisse per Web-App „Insektensommer“ (neu!) oder per Online-Formular an den NABU. Beides findest du unter www.insektensommer.de.

2x falten und in die Tasche stecken!



Folge diesen Fragen, um einen entdeckten Marienkäfer zu bestimmen

1) Hat der Käfer ein „W“ auf dem Kopfschild?

- Ja. → Gehe zu Frage 2.
- Nein. → Gehe zu Frage 3.

2) Hat der Käfer genau zwei schwarze Punkte auf den roten Flügeldecken?

- Ja. → 2-Punkt-Marienkäfer.
Toll, 2-Punkt-Marienkäfer sind sehr selten, notiere den Fund auf der Zählhilfe Insektensommer. Seite umdrehen!

Nein. → Asiatischer Marienkäfer.

3) Hat der Käfer rote Flügeldecken und sieben schwarze Punkte?

- Ja. → 7-Punkt-Marienkäfer.
- Nein. → Andere heimische Marienkäferart oder sehr seltene Farbvariante des Asiatischen Marienkäfers.
Notiere den Fund als Marienkäfer ohne konkrete Artangabe auf der Zählhilfe Insektensommer. Seite umdrehen!



„W“ auf dem Kopfschild



2-Punkt-Marienkäfer

Asiatischer Marienkäfer



Asiatischer Marienkäfer



Variationen

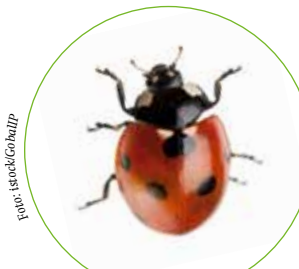
Steckbrief

- 6–8 mm groß
- „W“ auf Kopfschild
- viele Variationen in Farbe und Punktanzahl
- Larve mit gelben oder orangefarbenen Streifen am Rand



Larve

7-Punkt-Marienkäfer



7-Punkt-Marienkäfer



Larve

Steckbrief

- 5–8 mm groß
- Kopfschild komplett schwarz
- sieben schwarze Punkte auf roten Flügeldecken
- keine Variationen
- Larve mit deutlich getrennten gelben oder orangefarbenen Punkten